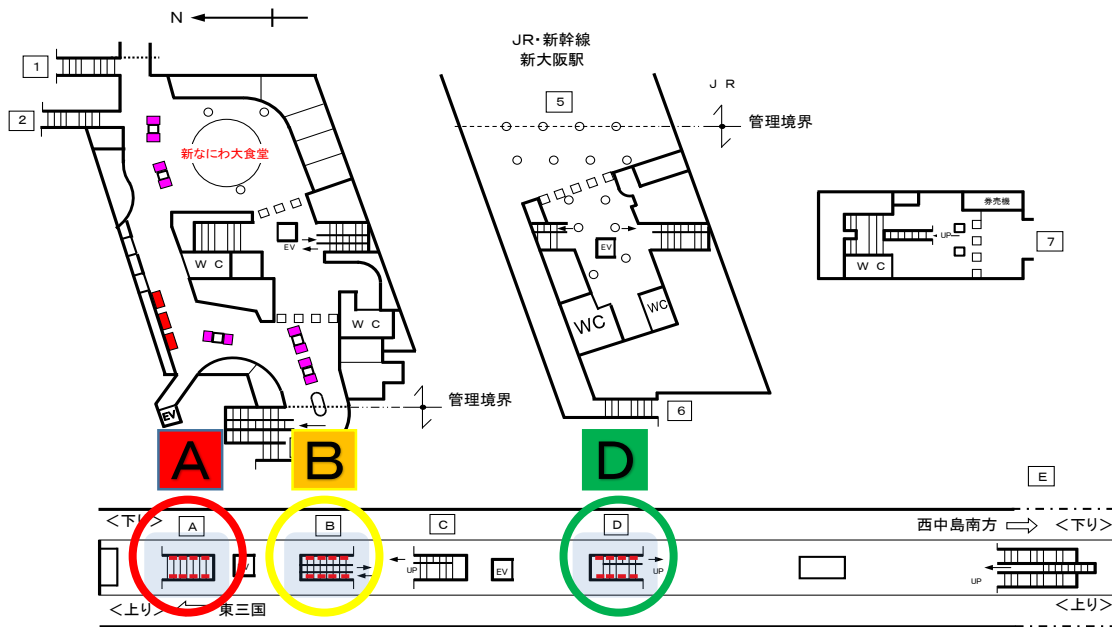
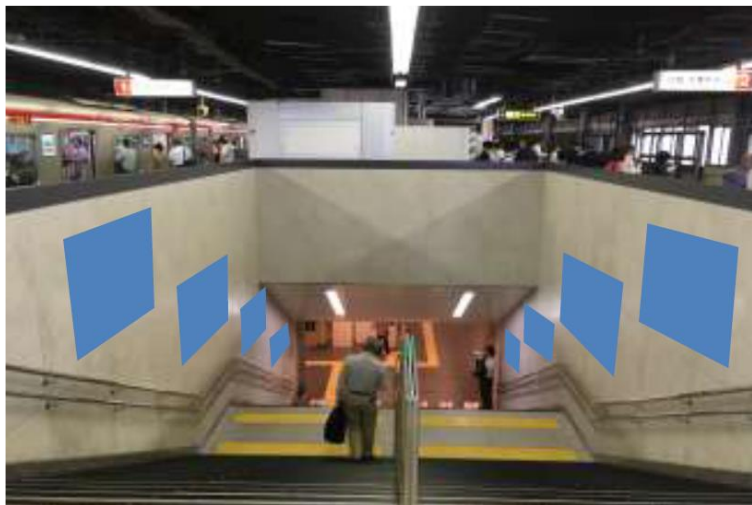


【掲出イメージ】



掲出駅 (1日乗降人員)	御堂筋線 新大阪駅 (139,241人)		
掲出場所 (階段名)	御堂筋線 新大阪駅 階段・エスカレータ側壁		
枚数	A	B	D
	8枚	8枚	8枚
	計：24枚		
サイズ	B0		
掲出期間	7日間		
掲出料金 (税別)	¥ 900,000		
加工・取付撤去費	¥ 550,000		
開始日	月曜日 ※2018年8月20日(月)スタート		
申込方法	暫定処置として8/20~11月分を8/10申込締切・8/13抽選以降、希望掲出月の4ヶ月末日申込締切・後日抽選		
納品日	掲出日7営業日前		
仕様	パネル加工		
備考	事前に原稿審査がございます。原稿修正可能な段階で審査を受けて下さい。正式申込み後のキャンセルはできません。パチンコ業、葬祭業、避妊具及び生理用品など規制対象業種の広告は掲出できません。詳しくはお問い合わせ下さい。		

※エスカレータ側壁に関してはB0広告枠の下部(枠外)に下記エスカレータ啓発メッセージが入ります。

**危険** エスカレーターの上を歩かないで下さい。転倒、転落の恐れがあります！  
大阪府交通局

10 cm以上

※該当箇所 B階段：8枚  
D階段エスカレータ側：4枚